

Exh 22 Workshop 15 June 2010, in Lugo, Spain

Output D4.6 National workshops - Public document

The workshop was attended by 18 participants (record of participants included in exh)

This information is part of the CeFCo project, with the purpose to develop a model for certification of forest contractors in Denmark, Spain, Sweden, Bulgaria and Portugal respectively. The project will be carried out in a cooperation between NEPCon, The European Network of Forest Entrepreneurs (ENFE) and the Forest Stewardship Council (FSC) and national organisations. The project is supported by the Danish Forest and Nature Agency, Fundación Biodiversidad and the European Union CIP Eco-Innovation initiative ([http://ec.europa.eu/environment/eco-innovation/index\\_en.htm](http://ec.europa.eu/environment/eco-innovation/index_en.htm)) which is part of the Competitiveness and Innovation Framework Programme, CIP (<http://ec.europa.eu/cip/>).





Lugo, 13 de maio de 2010

Estimado/a Sr/Sra:

Diríxome a vostede, como presidente do Grupo Galego de Apoio á certificación forestal do FSC (GGAFSC), para invitálo/a persoalmente a participar na próxima **Asemblea Xeral do GGAFSC** que terá lugar no **Salón de Actos da Escola Galega de Administración Pública (EGAP), en Santiago de Compostela (Madrid 2-4, Fontiñas)**, o día **15 de xuño de 2010 ás 10,45 h**, tal e como se recolle na convocatoria que se adxunta.

Despois deste longo paréntese, e dado o interese actual e crecente de diferentes axentes e colectivos galegos na certificación forestal FSC, preténdese un relanzamento do GGAFSC aproveitando, entre outros aspectos, a contratación dunha persoa por FSC España que exercerá as funcións de coordinación en Galicia e que será presentado en dita Asemblea.

Con esta convocatoria quérese, entre outras cousas, abrir as portas a novas persoas e entidades galegas interesadas na certificación FSC, así como convocar unha seguinte Asemblea Xeral Extraordinaria para renovar a Xunta Directiva do GGAFSC, tal como indican os estatutos.

Ademais, presentarase o proxecto “Acercando a certificación forestal FSC aos pequenos propietarios”, promovido por FSC España en colaboración coa Fundación Biodiversidad, e dirixido a pequenos propietarios forestais e empresas de aproveitamento da Cornisa Cantábrica. Vincúlase a un programa de ámbito europeo desenvolvido, de forma análoga, en catro países: Bulgaria, Portugal, Suecia e Dinamarca.

Todo coa intención de favorecer unha xestión forestal responsable e afianzar a certificación FSC como un sistema de vangarda, onde se combinan igualmente os intereses económicos, ambientais e sociais, e se involucra a tódolos axentes implicados no uso e aproveitamento do monte.

Agradecendo de antemán a súa atención, reciba un cordial saúdo.

Alberto Rojo Alboreca  
Presidente do Grupo Galego de Apoio á certificación forestal do FSC (GGAFSC)

Documentación que se adxunta:

- Convocatoria de Asemblea Xeral do Grupo Galego de Apoio á certificación forestal do FSC (Orde do Día).



Lugo, 13 de maio de 2010

Estimado/a Sr/Sra:

Diríxome a vostede, como presidente do Grupo Galego de Apoio á certificación forestal do FSC (GGAFSC), para invitálo/a persoalmente a participar na próxima **Asemblea Xeral do GGAFSC** que terá lugar no **Salón de Actos da Escola Galega de Administración Pública (EGAP), en Santiago de Compostela (Madrid 2-4, Fontiñas)**, o día **15 de xuño de 2010 ás 10,45 h**, tal e como se recolle na convocatoria que se adxunta.

Despois deste longo paréntese, e dado o interese actual e crecente de diferentes axentes e colectivos galegos na certificación forestal FSC, preténdese un relanzamento do GGAFSC aproveitando, entre outros aspectos, a contratación dunha persoa por FSC España que exercerá as funcións de coordinación en Galicia e que será presentado en dita Asemblea.

Con esta convocatoria quérese, entre outras cousas, abrir as portas a novas persoas e entidades galegas interesadas na certificación FSC, así como convocar unha seguinte Asemblea Xeral Extraordinaria para renovar a Xunta Directiva do GGAFSC, tal como indican os estatutos.

Ademais, presentarase o proxecto "Acercando a certificación forestal FSC aos pequenos propietarios", promovido por FSC España en colaboración coa Fundación Biodiversidad, e dirixido a pequenos propietarios forestais e empresas de aproveitamento da Cornisa Cantábrica. Vincúlase a un programa de ámbito europeo desenvolvido, de forma análoga, en catro países: Bulgaria, Portugal, Suecia e Dinamarca (ver información que se adxunta).

Todo coa intención de favorecer unha xestión forestal responsable e afianzar a certificación FSC como un sistema de vangarda, onde se combinan igualmente os intereses económicos, ambientais e sociais, e se involucra a tódolos axentes implicados no uso e aproveitamento do monte.

Agradecendo de antemán a súa atención, reciba un cordial saúdo.

Alberto Rojo Alboreca  
Presidente do Grupo Galego de Apoio á certificación forestal do FSC (GGAFSC)

Documentación que se adxunta:

- Convocatoria de Asemblea Xeral do Grupo Galego de Apoio á certificación forestal do FSC (Orde do Día).
- Estatutos do Grupo Galego de Apoio á certificación forestal do FSC.
- Folla informativa do proxecto "Acercando a certificación forestal FSC aos pequenos propietarios".
- Bases reguladoras para a presentación de propostas de participación no proxecto "Acercando a certificación forestal FSC aos pequenos propietarios".



Obxecto da Asemblea: Reactivación do Grupo Galego de Apoio ao FSC

Data: 15 de xuño de 2010

Lugar: Salón de Actos da Escola Galega de Administración Pública (EGAP)

Enderezo: Madrid 2-4, Fontiñas (Santiago de Compostela)

Hora: 10,45

#### **PUNTOS A TRATAR:**

- ✓ Constitución da Asemblea
- ✓ Informe do Presidente: antecedentes e outros
- ✓ Informe do Coordinador da Delegación en Galicia: cuestións de actualidade e iniciativas postas en marcha
- ✓ Propostas:
  - Confirmación de antigos socios e obrigatoriedade de pertenza á Asociación nacional.
  - Convocatoria de Asemblea Xeral Extraordinaria para a elección de Xunta Directiva, aceptación de novos socios e modificación dos Estatutos.
- ✓ Rogos e preguntas

#### **DOCUMENTACIÓN ADXUNTA:**

- ✓ Material de apoio ás distintas iniciativas do FSC en Galicia (proxecto experimental orientado á certificación de pequenos propietarios e empresas de aproveitamento, formación para o emprego verde, e campaña "Madera Justa").
- ✓ Estatutos do Grupo Galego de Apoio ao FSC
- ✓ Listaxe para a anotación de asistentes

Alberto Rojo Alboreca  
Presidente do Grupo Galego de Apoio ao FSC



## **ACTA DA ASEMBLEA DO GGAFSC (15 de xuño de 2010)**

1. Constitúese a Asemblea ás 11:00 horas. Preside a mesa D. Alberto Rojo Alboreca (Presidente), D. Marcos Cardelle Espasandín (Secretario, COETFOGA) e D. Pablo López Abelenda (FSC España, Coordinador Delegación Galicia), cos seguintes asistentes:

- D. Juan Picos Martín en representación de Monte Industria
- D. Gustavo Iglesias Trabado en representación de GIT Forestry Consulting
- D. Daniel Villapol Valea en representación do M.V.M.C. de Trabada
- D. Rogelio González Tato en representación de Iniciativa en Xestión Forestal (INEVA).
- D. Alberto Lema Couso en representación da Organización Galega de Comunidades de Montes Veciñais en Man Común (ORGACMM).
- D. Diego Sánchez Agra en representación da Asociación Frouma.
- D<sup>a</sup>. Charo Sánchez Parga en representación do Sindicato Labrego Galego (SLG).
- D<sup>a</sup>. María Luz Eyo Gestoso en representación da Federación Galega de Medio Ambiente (FEGAMA).
- D<sup>a</sup>. Águeda Álvarez González en representación de SERFOGA / VIFOGA.
- D. Manolo Pardiñas Vega en representación de Costiña S.L.
- D. Diego Sánchez Vázquez en representación de Ibersilva.
- D<sup>a</sup>. Isabel Sánchez Valenzuela en representación de Norte Forestal, S.A.
- D. Miguel Ángel Cogolludo Agustín en representación de Norte Forestal, S.A.
- D. Secundino Dafonte García en representación da Comunidade Forataria Monte Pedroso.
- D. Manuel Beiro Lago (Enxeñeiro Técnico Forestal)
- D. Roberto Delgado Carro (Consultor Forestal)
- D<sup>a</sup>. Rosa Nieves Hermida Ramón en representación de Pumade S.A.
- D<sup>a</sup>. Leticia Calvo Vialettes en representación de NEPCon-Rainforest Alliance.

2. Ante a convocatoria de socios, así como de non socios, faise un pequeno repaso á historia deste grupo, informando aos non socios de que o grupo se constitúe a finais de 2004-principios de 2005 coa idea de aportar o punto de vista galego á certificación FSC, así como a súa divulgación na nosa comunidade.



Incídese en que o organigrama do grupo é semellante ao de FSC, e que está formado por unha Asemblea Xeral na que están todos aqueles interesados en pertencer á mesma, e un órgano directivo denominado Xunta Directiva. Despois de varios anos de andanza, chegouse a unha situación de asistencia de 5 persoas na última Asemblea e de 2 persoas na última reunión da Xunta Directiva. É por iso que, coa finalidade de reactivar o Grupo Galego de Apoio, se solicita a FSC España un pouco máis de implicación mediante a apertura dunha “sede” en Galicia e a contratación dunha persoa de FSC en Galicia a tempo parcial ou total. Deste xeito, preténdese relanzar o FSC en Galicia aproveitando, ademais, a alta demanda social en certificar.

A idea desta Asemblea é a de convocar unha nova Asemblea para renovar a Xunta Directiva e establecer o futuro e dirección do GGAFSC en Galicia.

Como principais novidades a nivel nacional, desde o “paréntese” feito polo GGAFSC, salienta a existencia dun novo Regulamento Interno de FSC España, cun apartado adicado aos Grupos de Apoio, no que se indica, entre outros aspectos, que os grupos que se conformen deben ter unha estrutura semellante ao FSC España, cunha Xunta Directiva conformada por socios de FSC España, así como establecer convenios de colaboración entre o Grupo de Apoio e FSC España, inexistentes a día de hoxe.

Neste punto da reunión, ábrese unha quenda de preguntas e/ou reflexións.

O representante de Monte Industria, Juan Picos Martín, expón:

- Que varias das persoas presentes non son socios do GGAFSC e que a Asemblea deba ir dirixida aos socios.
- Debido a que FSC España está inmersa en cambios estatutarios e de regulamento, que a día de hoxe non son definitivos, o constituírse agora como Grupo de Apoio, conforme ao que establece FSC España, igual non resulta operativo. Habería que pensar en organizarse de maneira máis autónoma, e que debido ao abandono sufrido por parte de FSC España, e a súa situación, non está en posición de exixir.
- Engade que, pola súa parte e experiencia, cree que FSC España non é coñecedora da realidade do “monte galego” ou da situación do sector en Galicia, e que non estamos suficientemente representados en FSC España.



- Respecto ao proxecto que vai presentar Pablo López Abelenda, apunta que non está ben que FSC España asuma este tipo de iniciativas sen consultalo.
- A súa proposta é crear primeiramente unha asociación de apoio e, unha vez creada, asinar ou non convenios de adhesión a FSC España (varias persoas respaldan o citado).

O presidente do GGAFSC, Alberto Rojo Alboreca, descúlpase pola convocatoria de non socios e sinala que foi consecuencia dunha iniciativa propia. Respecto á creación da asociación, trátase dun tema que debe ser obxecto de diálogo e discusión, pero no que debe intentarse estar na Xunta Directiva e ter representación permanente en FSC España.

A continuación, Pablo López Abelenda realiza un resume do proxecto impulsado por FSC España como axuda á certificación forestal FSC en Galicia, ademais de expoñer outras iniciativas con incidencia en Galicia. Sinala que o proxecto se inclúe dentro doutro do CeFCo Project, de ámbito europeo, que se desenvolve tamén en Dinamarca, Bulgaria, Suecia e Portugal.

Ábrese, entón, unha quenda de cuestións relativas ao proxecto.

- Juan Picos Martín comenta que os estándares de certificación non se adaptan a Galicia, e que co novo modelo de certificación só se consegue duplicar o problema en vez de reduci-lo. Non intúe viable incluír no modelo de certificación ás empresas de aproveitamento.
- Miquel Ángel Cogolludo (NORFOR), respalda a opinión de Juan Picos Martín e comenta, entre outros aspectos, que temos uns estándares demasiado esixentes.

Neste punto, Alberto Rojo Alboreca comenta que desde FSC España estase a intentar unha harmonización de estándares para que non existan grandes diferenzas entre as Iniciativas Nacionais de distintos países.

A continuación, Juan Picos Martín pide facer máis socios e ser máis autónomos, e deseñar unha estratexia propia, saber onde estamos e planificar a nosa maneira como dar pasos cara adiante co apoio de FSC España e FSC Internacional, constituír a asociación galega de apoio ao FSC e intervir o máis rápido posible.



Así mesmo, Miguel Ángel Cogolludo comenta que se debe afondar nos erros detectados e debatelos, e facelo xa.

Rosa Hermida (Pumade S.A.) apunta que non existe madeira certificada galega. Non chega ás fábricas e se ten que importar. Débense fixar accións con prazos definidos para poñer remedio a esta situación.

Alberto Rojo Alboreca comenta que un dos motivos da Asemblea é a renovación e reorganización da Xunta Directiva e do grupo, e propón un mes para a convocatoria da próxima Asemblea. A proposta dun dos asistentes, pídesse adiantala unha semana por motivos persoais. Tras existir acordo, fíxase a seguinte Asemblea para o día 8 de xullo, coa seguinte Orde do Día:

- Aceptación de novos socios.
- Renovación da Xunta Directiva.
- Mandatos á nova Xunta Directiva.

Neste intre, Juan Picos Martín pregunta cómo será a aceptación de socios e presentación das candidaturas, e acórdase que sexa como ata agora, é dicir, permitindo que cada un se sitúe na cámara que crea máis conveniente. Neste sentido, Alberto Rojo Alboreca pide que para a adscrición ás cámaras se tome como referencia o establecido no Regulamento Interno de FSC España.

3. Finalmente, Juan Picos Martín solicita que se lle faga chegar a FSC España a posibilidade de que as C.M.V.M.C. poidan pertencer á cámara social e non unicamente á económica. Apóiase mandar esa solicitude. Así mesmo, tamén se pide que FSC España deixe de facer presión cara o consumo de madeira FSC mentres non exista madeira galega certificada no mercado; unicamente se está xerando a importación de madeira e non a mellora da certificación. En definitiva, pídesse o apoio á certificación forestal FSC e non tanto ao consumo. Apoiase tamén este punto.

Fálase un pouco deste tema e levántase a sesión. Clausurase a Asemblea ás 13,25 horas.

---



15/06/2010

Forest Stewardship Council  
FSC España

NOME	APELIDOS	ENTIDADE	ENDEREZO	TELÉFONO	EMAIL
JUAN	PICOS MARTÍN	MUNTE INDUSTRIAL	monte ildeabruce@ilforesta.com	981529972	
GUSTAVO	IGLESIAS TRABADO	GIT FORESTRY CONSULTING	A. ROSÓN N.º 1 Ent. I (LUGO)	982809267	info@git-forestry.com
Daniel	Villalobos Vales	M.U.M.C. de Trabada	Rua do Concello, n.º 28-B	981-338400	Daniel@villalobos.com
ROGÉLIO	GONZÁLEZ TATO	INICIATIVA ENXEST. FORESTAL	R.º AV. PARQUE 9 CARBALLINO	670252936	RGTATO@INIEVA.FI
ALBERTO	LEMA COUSO	Org. JOLEGA COMUNID. FLORES	ESTRADA DE VALGADRIDES (LUGO)	687393117	mmvmmc.ponte@aldeas@hawaii.com
DIEGO	SÁNCHEZ AGRA	ASOCIACIÓN FROUHA	RUA Touro 24, 2º. 15704 SANTIAGO DE COMPOSTELA	981554147	frouha@mundo-f.com
CHARO	SÁNCHEZ PARGA	S.L.S	RUA Touro 24, 2º. 15704 SANTIAGO DE COMPOSTELA	669651700	csanchez.parga@yaho.es
MARIA	LUZ EYO GESTOS	FEGAMA	Rua Benicá lieto, n.º 5 BAIXO	981534605	fegama@fegma.org
AGÜEDA	ÁLVAREZ GONZÁLEZ	SERFOGA / VIFOGA	q Curuxa n.º 3 1ªA	881957941	serfoga@hawaii.com
MPUNO	PARRILLAS VEGA	COSTILKA S.L	BACOI S/N - ALFOI	982571200	forest@costilka.es
DIEGO	SÁNCHEZ VÁSQUEZ	IBERSILVA	Auda. Rovero Darallo (Com. Lugo)	61541360	darallo@ibersilva.es
ISABEL	SÁNCHEZ VALENZUELA	NORTE FORESTAL S.A	MARISTA GUGAZAN SN (PONTÉN)	620583252	isanchez@ibersilva.es
MIGUEL ÁNGEL	COGOLLINO AGUSTÍN	NORTE FORESTAL	" "	619.11.88.01	maispelludo@norfor.es
SECUINDO	DAROTE GARCÍA	MUNTE PENOSO	PEDROSO PARRON (ACORÓN)	981803223	
MAUVEL	BEIRO LAGO	F.T. FORESTAL	Lgr A igrexa 92, REIS, TEO. 1ª planta	65803384	mamelbeiro.asef@teogmail.com
ROBERTO	DEGADO LAGO	CANBENTOR FORESTAL	1ª planta n.º 1 Parvencoma	652074946	robertodelgado.asef@teogmail.com
ROSA NEVES	HERREIDA RAYON	FORDE S.A.	POL. BOTOS S/N LALIN, PONTÉN	98673808	herreida@punobe.com
LETICIA	CALVO VIALETES	NEPCON - RAYFOREST Galicia	- Madrid -	685203550	lcv@nepcon.net

FSC España (Delegación Galicia)

Escola Politécnica Superior (USC). Campus Universitario, s/n. 27002 Lugo  
Tel/fax +(34) 672 400 303 • galicia@fsc-spain.org • www.fsc-spain.org



## ORDE DO DÍA ASEMBLEA DO GRUPO GALEGO DE APOIO FSC (GGAFSC)

Obxecto da Asemblea: Reactivación do Grupo Galego de Apoio ao FSC

Data: 15 de xuño de 2010

Lugar: Salón de Actos da Escola Galega de Administración Pública (EGAP)

Enderezo: Madrid 2-4, Fontiñas (Santiago de Compostela)

Hora: 10,45

ENTIDADE COLABORADORA:



### PUNTOS A TRATAR:

- Constitución da Asemblea
- Informe do Presidente: antecedentes e outros
- Informe do Coordinador da Delegación en Galicia: cuestións de actualidade e iniciativas postas en marcha
- Propostas:
  - Confirmación de antigos socios e obrigatoriedade de pertenza á Asociación nacional.
  - Convocatoria de Asemblea Xeral Extraordinaria para a elección de Xunta Directiva, aceptación de novos socios e modificación dos Estatutos.
- Rogos e preguntas



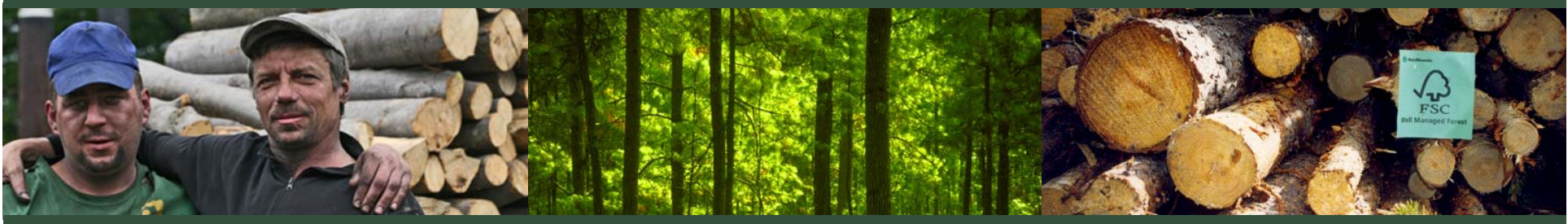
## Informe: PRINCIPALES LIÑAS DE TRABAJO DE FSC ESPAÑA

- ✔ Proxecto: “Xestión Forestal Responsable: conservación dos bosques e desenvolvemento rural”
- ✔ Campaña “Madeira Xusta”
- ✔ Proxecto: “Acercando a certificación forestal FSC aos pequenos propietarios”



**Proxecto**  
**“Xestión Forestal Responsable: conservación dos bosques e desenvolvemento rural”**

1. Introducción
2. Obxectivos
3. Principais actividades (accións)



## 1. Introducción

- Proxecto promovido pola Asociación FSC España, enmarcado dentro do Programa empleaverde 2007-2013 da Fundación Biodiversidad. Tódalas accións son gratuítas e están cofinanciadas polo Fondo Social Europeo.



UNIÓN EUROPEA  
FONDO SOCIAL EUROPEO  
*El FSE invierte en tu futuro*



- Destínase a autónomos e traballadores de PYMES do sector medioambiental de diferentes comunidades autónomas, entre elas Galicia (rexión prioritaria).
- Colaboran Fundación COPADE, LEROY MERLIN e COCETA



## 2. Obxectivos

ACERCAR e FACILITAR o proceso de certificación forestal FSC como unha oportunidade economicamente viable, socialmente beneficiosa e ambientalmente responsable

## 3. Principais actividades (accións)

Póñense en marcha as seguintes ACCIÓNS GRATUÍTAS:

❖ CURSOS DE FORMACIÓN.- oportunidade para coñecer en profundidade o sistema FSC (da man de auditores independentes)

- Celebración dunha edición de Cadea de Custodia en Santiago (días 21, 22 e 23 de xuño)
- ! ▪ Celebración dunha edición semipresencial de Xestión Forestal en Santiago (en **OUTUBRO**)
- Están programados outros cursos en Galicia no primeiro trimestre de 2011
- Introduciranse edicións a distancia buscando a fórmula máis flexible para os traballadores
- A medida que se vaian realizando os cursos irase creando unha rede de traballo cos interesados directos sempre co obxectivo de acercar e facilitar a certificación FSC



### 3. Principais actividades (accións)

❖ ASESORAMIENTO PERSONALIZADO E OUTRAS XORNADAS TÉCNICAS

Máis información en:

FSC España

[www.fsc-spain.org](http://www.fsc-spain.org)

Belén Zubieta (Coordinadora do Proxecto)

[belen@fsc-spain.org](mailto:belen@fsc-spain.org)



UNIÓN EUROPEA  
FONDO SOCIAL EUROPEO  
*El FSE invierte en tu futuro*



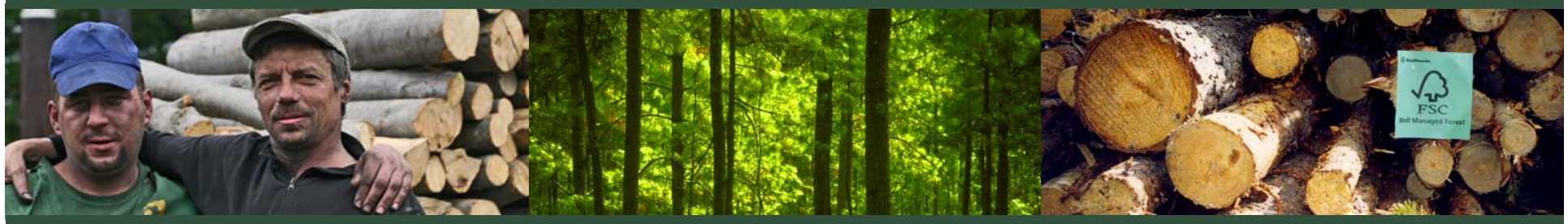
Fundación Biodiversidad



## Campana “Madera Xusta”

- ❖ Iniciativa promovida pola Asociación FSC España e COPADE (comercio para el desarrollo) pola que se insta ao consumo de madeira certificada FSC combinado cun comercio xusto, baseado no diálogo, transparencia e o respecto.
- ❖ Búscase unha maior equidade e xustiza nas relacións comerciais que se establecen con produtores de países do sur ou países en vías de desenvolvemento
- ❖ Criterios básicos para o Comercio Xusto:
  - Un salario digno polo traballo que desenvolven os produtores/as do sur
  - Rexeite á explotación infantil
  - Igualdade entre homes e mulleres
  - Respecto ao medio ambiente
  - Cumprimento de dereitos laborais





## Campana "Madeira Xusta"

COLABORA:  
ASOCIACIÓN A COVA DA TERRA



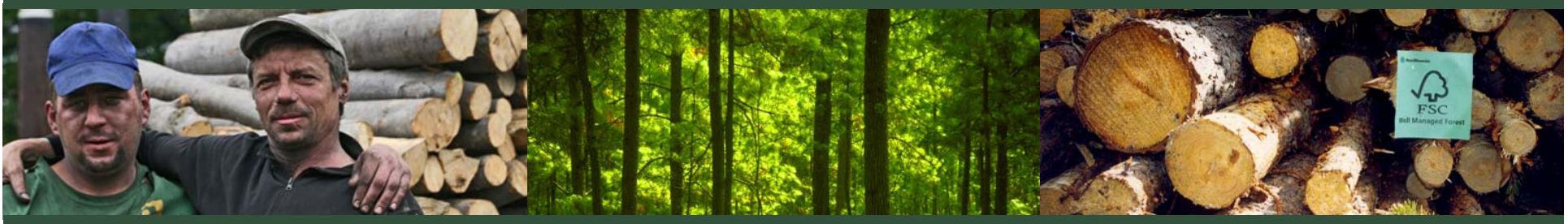
AXENDA:

**Presentación  
Campana Madera Justa  
17 de junio de 2010**

18:00 horas  
Universidade de Santiago de  
Compostela

20:00 horas  
Sede de A Cova da Terra





## Proyecto “Acercando a certificación forestal FSC aos pequenos propietarios”

1. Introducción
2. Obxectivos
3. Posibles destinatarios
4. Selección de propostas de participación
5. Procedemento metodolóxico básico
6. Resultados esperados



## 1. Introducción

- Proxecto piloto promovido pola Asociación FSC España, que conta coa colaboración de Fundación Biodiversidad e NEPCon (entidade acreditada para a certificación forestal FSC).



- Intégrase nun programa de ámbito europeo, dentro do proxecto “Certificación FSC de Empresas de Servizos Forestais” ([www.cefcoproject.org](http://www.cefcoproject.org)), que se desenvolve noutros catro países europeos: Portugal, Bulgaria, Suecia e Dinamarca.



- Apoia-se, ademais, en experiencias desenvolvidas en EEUU (estándar Smartlogging de Rainforest Alliance) e Estonia.
- Duración estimada: 18 meses (Marzo de 2010 a Agosto de 2011)



## 2. Obxectivos

- Facilitar e simplificar o acceso e procedementos de certificación forestal aos pequenos propietarios, delegando ou derivando a responsabilidade das operacións de aproveitamento ás empresas que as executan.
- Recoñecer e apoiar a “profesionalización” do sector dedicado á tala. Apostar progresivamente por empresas comprometidas e avaladas por un certificado que acredite, entre outros aspectos, un axeitado manexo forestal. Avanzar cara a progresiva implantación dos denominados “Servizos Verdes” (que garantan o cumprimento dos requisitos de certificación forestal á hora de executar os traballos forestais).
- Reducir os custos de certificación dos pequenos propietarios forestais. Deberanos asumir entre propietarios e empresas.
- Mellorar gradualmente os estándares nacionais de certificación, máis adaptados aos pequenos propietarios forestais e nos que se recollan aspectos de importancia relacionados coas operacións ou traballos forestais. É necesario desenvolver novos e innovadores modelos de certificación para fomentar e recoñecer o manexo forestal responsable nas pequenas propiedades.



### 3. Posibles destinatarios

- Quen?

Grupos de propietarios forestais privados cualificables como SLIMF e empresas de aproveitamento forestal vinculadas, necesariamente, aos grupos de propietarios forestais, en superficies con Plan de Xestión (Proxecto de Ordenación de Montes/Plan Técnico de Xestión) e con operacións de aproveitamento planificadas durante o verán-outono de 2010.

SLIMF.- Unidade manexada a pequena escala ou baixa intensidade de xestión. Debe cumprir, como mínimo, unha das seguintes condicións:

	UMBRAL MÁXIMO
PEQUENA PROPIEDAD FORESTAL	100 ha
MONTE DE BAIXA INTENSIDADE DE XESTIÓN	A taxa de aproveitamento é < 20% do Crecimiento Medio Anual (CMA) e o volume de aproveitamento anual é < 5000 m <sup>3</sup>



### 3. Posibles destinatarios

Aclaración.- un sistema de grupos de SLIMF pode ter tantos compoñentes e cunha superficie tan grande como desexen, sempre e cando cada unidade forestal de manexo cualifique como SLIMF por si mesma e a Entidade de Grupo xustifique ter suficientes recursos humanos e técnicos para xestionar e controlar o grupo en relación cos requisitos do estándar

Posibilidades da Certificación en Grupo de SLIMFs (pódense admitir diferentes variantes):

**i** **EXEMPLO 1. AGRUPACIÓNS DE PROPIETARIOS**

**i** **EXEMPLO 2. AGRUPACIÓN DE M.V.M.C.**

Referencias:

**MANUAL 4. CERTIFICACIÓN EN GRUPO**

**MANUAL 8. CERTIFICACIÓN SLIMF**





### 3. Posibles destinatarios

- Como?

Confeccionando e presentando unha proposta de participación no proxecto, en consideración ás Bases Reguladoras elaboradas (pódense descargar en [www.fsc-spain.org](http://www.fsc-spain.org) ou solicitar en [galicia@fsc-spain.org](mailto:galicia@fsc-spain.org))

- Cando?

A presentación de propostas realizarase antes do 25 de xuño de 2010

- Onde?

As propostas remitiranse a [galicia@fsc-spain.org](mailto:galicia@fsc-spain.org)



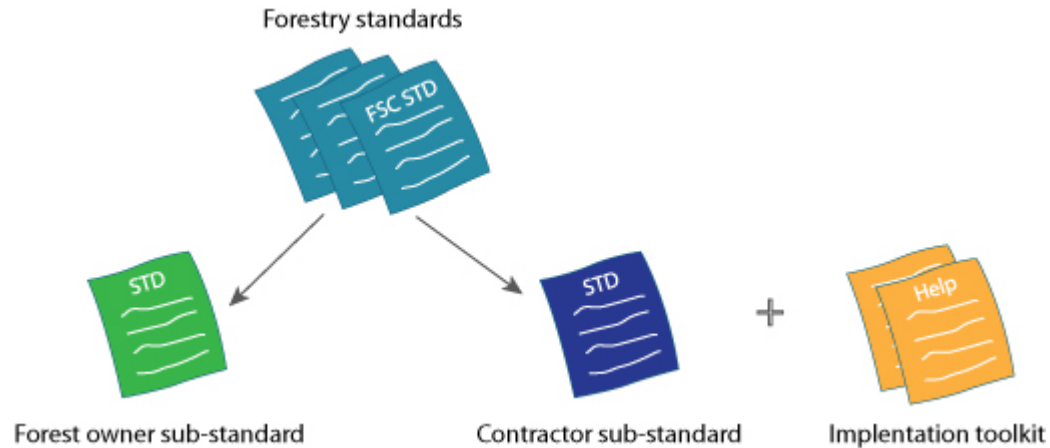
#### 4. Selección de propostas de participación

- Elixiranse un máximo de 3 propostas candidatas á certificación, tendo en conta os criterios de valoración establecidos nas Bases Reguladoras. Primaranse os grupos de SLIMF cunha maior superficie conxunta obxecto de certificación
- A viabilidade técnica das propostas poderase comprobar mediante entrevistas coas diferentes partes involucradas complementado, incluso, con visitas a campo
- As propostas seleccionadas recibirán unha axuda equivalente de ata o 70 % do custe correspondente á certificación. Á parte restante farán fronte, na medida que acorden, propietarios e empresas
- Aquelas propostas non seleccionadas quedarán á espera de atopar outras fontes de financiamento



## 5. Procedemento metodolóxico básico

PASO 1. Análise de estándares (solápanse co proceso de selección de candidatos)



Estándares analizados:  
FSC España e Smartlogging  
de Rainforest Alliance

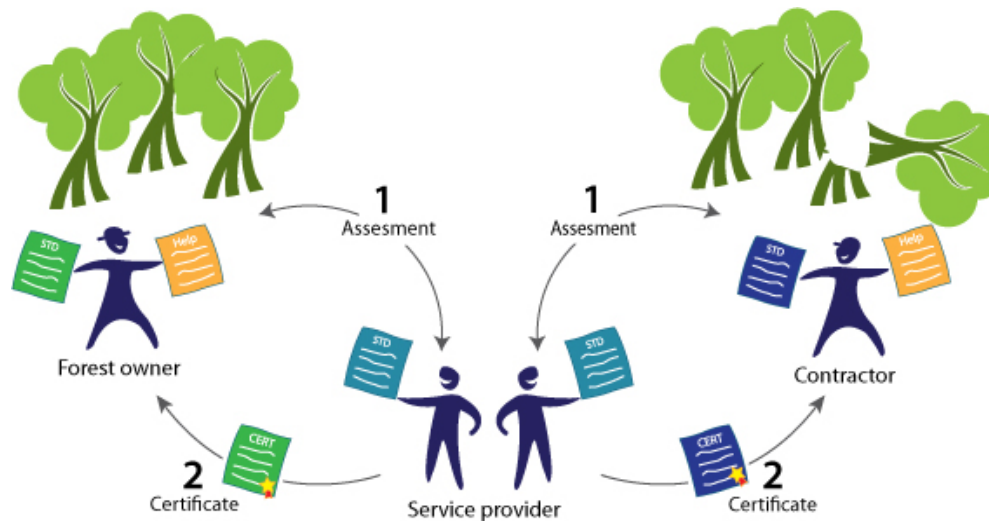
Aspectos básicos  
incorporados polo  
SmartlogStandard  
(aplicables a empresas):  
esixencias legais, prácticas  
racionais de aproveitamento  
e medidas de seguridade e  
saúde ocupacional.

En definitiva, subdividirase o estándar FSC nacional, implementando indicadores do SmartlogStandard, distribuindo responsabilidades entre propietarios forestais e empresas



## 5. Procedemento metodolóxico básico

### PASO 2. Verificación dos subestándares xerados

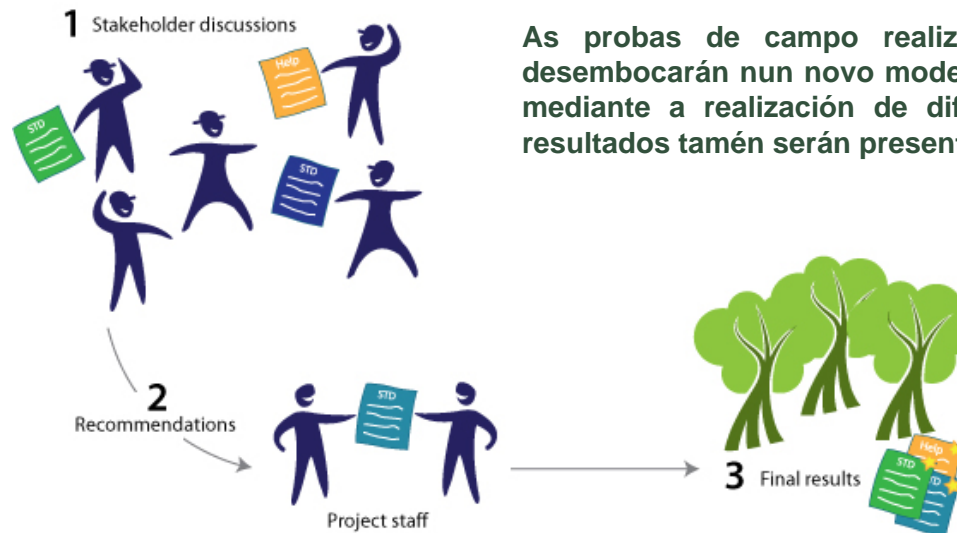


A subdivisión de estándares será testada en campo con propietarios forestais e empresas. Todos aqueles aspectos que podan ser mellorados, incorporaranse a modo de retroalimentación. Como resultado, propietarios e empresas obterán a certificación.



## 5. Procedemento metodolóxico básico

### PASO 3. Difusión dos resultados



As probas de campo realizadas, comentarios, suxerencias,... desembocarán nun novo modelo de certificación que se divulgará mediante a realización de diferentes talleres de formación. Os resultados tamén serán presentados por toda a Unión Europea.



## 6. Resultados



✔ Trabállase en distintas alternativas/posibilidades de certificados:

**NINGUNHA CERRADA  
(ABERTAS AO DEBATE) !!**

- Certificado FSC para propietarios forestais por 5 anos + Certificado Smartlogging (NEPCon) para a empresa por 5 anos (é a opción máis respaldada)
- Certificado FSC para grupo “propietario forestal-empresa de aproveitamento”

✔ A considerada mellor opción de certificado pode trasladarse á reunión do FSC Internacional que, sobre este proxecto, terá lugar aproximadamente en novembro.



**Más información en:**

**FSC España**

[www.fsc-spain.org](http://www.fsc-spain.org)

**CeFCo Project**

[www.cepcoproject.org](http://www.cepcoproject.org)

**NEPCon**

[www.nepcon.net](http://www.nepcon.net)

**FSC Internacional**

[www.fsc.org](http://www.fsc.org)

**+ info**

[www.whyfsc.com](http://www.whyfsc.com)



Fundación Biodiversidad



**NEPCon**

Partner of the Rainforest Alliance





## Delegación Galicia

Escola Politécnica Superior  
(Universidade de Santiago de Compostela)  
Campus Universitario, s/n  
27002 Lugo  
672 400 303, [galicia@fsc-spain.org](mailto:galicia@fsc-spain.org)



**Invitación:**

**XORNADA TÉCNICA GALIFOREST**  
**25 de Xuño ás 16:30 h**

## Axenda Xuño

17- Madeira Xusta (Lugo)  
21, 22 e 23- CoC (Santiago)  
25- Galiforest  
25- Propostas proxecto

## Lembrar

Próximos Cursos de FM  
**OUTUBRO**